



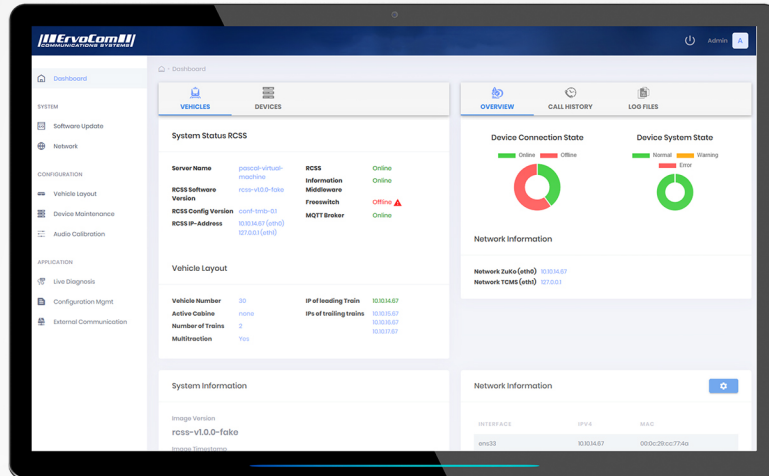
*Intelligent Transport  
Critical Communication  
Emergency & Security*



**ErvoCom International AG**  
Firststrasse 29  
8835 Feusisberg

+41 (0)55 460 28 00  
[transport@ervocom.ch](mailto:transport@ervocom.ch)

Der digitale Vermittlungsswitch RCSS2170 der ErvoCom wird zur Synchronisation der Audioverstärker, sowie für die Vermittlung von digitalen Audiosignalen verwendet. Durch modernste Vermittlungstechnologie, können mehrere Rufe gleichzeitig gesteuert, sowie nach Relevanz priorisiert werden. Des Weiteren erfolgt eine automatische Lautstärkesteuerung der Audioverstärker, basierend auf unterschiedlichsten Kriterien wie Tageszeit, Geschwindigkeit oder Geräuschpegel im Fahrgastbereich.



Für ein neues und modernes Fahrgastbeschattungssystem wird nebst den digitalen Audioverstärkern auch ein Vermittlungsswitch benötigt, welcher es erlaubt, digitale Audiostreams nach unterschiedlichsten Kriterien zu vermitteln und konvertieren. Ein wichtiger Faktor spielt dabei, dass die Beschattungssysteme und Sprechstellen ideal mit der Zentrale aufeinander abgestimmt sind, da nur so eine optimale Audioqualität gewährleistet werden kann. Aus diesem Grund hat ErvoCom einen digitalen Vermittlungsswitch mit dem Namen Rail Communication Soft Switch RCSS2170 entwickelt, welcher das Herzstück des Fahrgastdurchsage- Systems bildet.

### Funktionsweise des RCSS2170

Alle im Zug befindlichen Audiogeräte wie GSM-Gateway, Zugfunksystem, Notsprechstelle, Fahrgastinformationssystem, Audioverstärker, UIC-Gateway, etc. verbinden sich mit dem Vermittlungsswitch RCSS2170. Über einen definierten Rufnummerplan können die einzelnen Komponenten miteinander kommunizieren. Der RCSS2170 übernimmt hierbei die Vermittlung des Gesprächs, sowie falls nötig, die Konvertierung des Audiostreams auf einen anderen Audio-Codec.

Erfolgt ein Rufaufbau zu den Audioverstärkern (PAA2171, PAS2171) so übernimmt der Vermittlungsswitch RCSS2170 zusätzlich die Audiosynchronisation und Lautstärkeregelung aller im Fahrzeug befindlichen Audioverstärker. Für die Ermittlung der Lautstärke können unterschiedliche Kriterien wie Fahrzeuggeschwindigkeit, Tageszeit, Geräuschpegel im Fahrgastraum, Messmikrofone, usw. verwendet werden.

Zusammen mit den Verstärkern PAA2171 und PAS2171 bietet der RCSS2170 eine einzigartige Beschattungslösung, welche dem Passagier einen neuen, noch nie dagewesenen, Komfort bietet.

## Vorteile

- Vermittlung aller im Fahrzeug befindlichen Audiogeräte
- Priorisierung von Rufen und Audioquellen
- Vermittlung von mehreren Gesprächen gleichzeitig
- Automatische Lautstärkeregelung der Audioverstärker auf Grund unterschiedlicher Kriterien
- Synchronisierte Audioausgabe an Audioverstärker (Laufzeitausgleich)
- Unterstützung unterschiedlichster Audio-Codex wie G.711, G.722, Opus, Speex, etc.
- Einfache Konfiguration über Webinterface



## Kontakt

**Webseite:** [www.ervocom.ch](http://www.ervocom.ch)  
**Telefon:** +41 (0)55 460 28 00  
**E-Mail:** [transport@ervocom.ch](mailto:transport@ervocom.ch)

*Intelligent Transport  
Critical Communication  
Emergency & Security*

